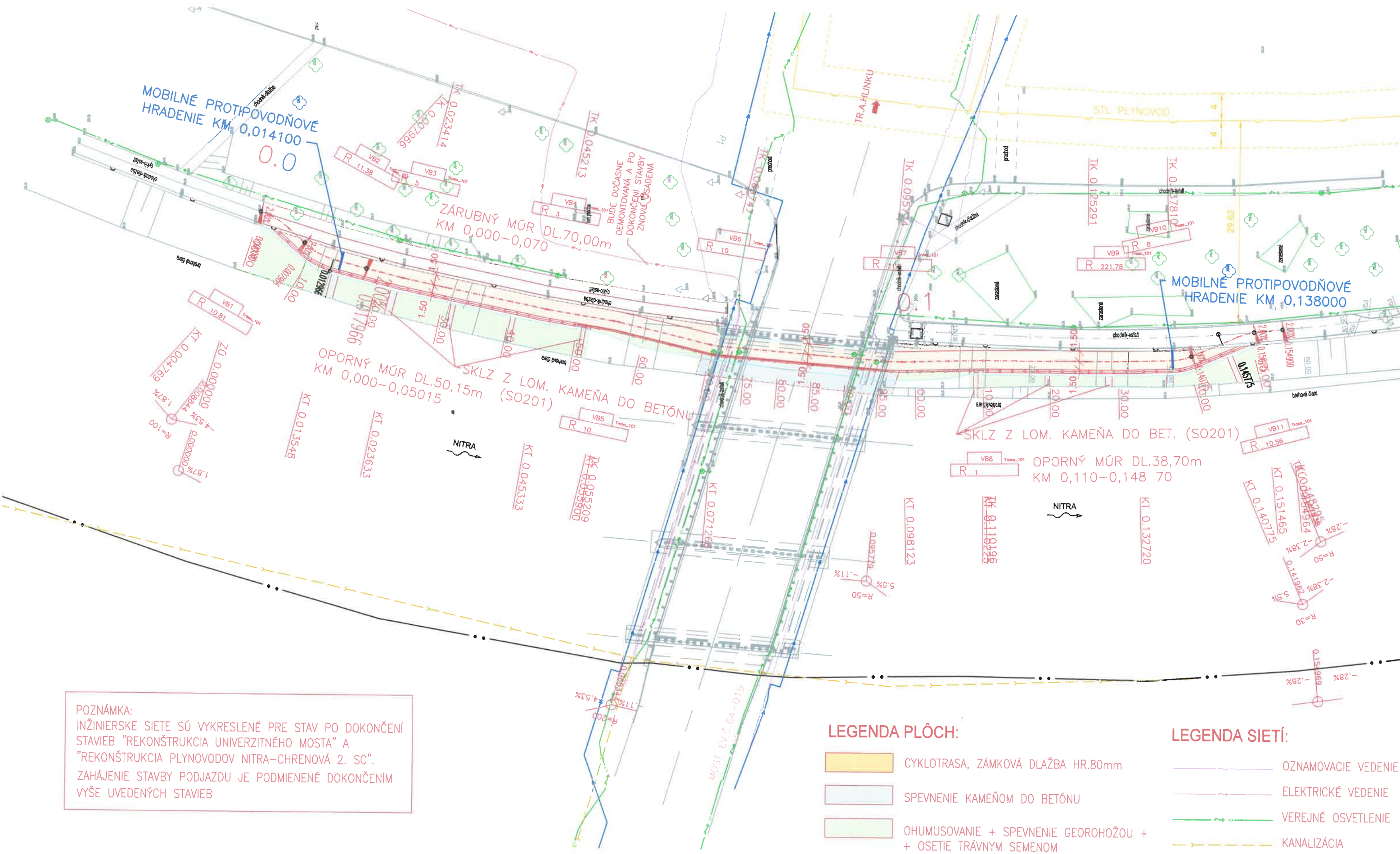


# SITUÁCIA M 1:500



POZNÁMKA:  
 INŽINIERSKE SIETE SÚ VYKRESLENÉ PRE STAV PO DOKONČENÍ STAVIEB "REKONŠTRUKCIA UNIVERZITNÉHO MOSTA" A "REKONŠTRUKCIA PLYNOVODOV NITRA-CHRENOVÁ 2. SC".  
 ZAHÁJENIE STAVBY PODJAZDU JE PODMIENENÉ DOKONČENÍM VYŠE UVEDENÝCH STAVIEB

## LEGENDA PLÔCH:

- CYKLOTRASA, ZÁMKOVÁ DLAŽBA HR.80mm
- SPEVNENIE KAMEŇOM DO BETÓNU
- OHUMUSOVANIE + SPEVNENIE GEORHOŽOU + OSETIE TRÁVNÝM SEMENOM
- HRANICA TRVALÉHO ZÁBERU
- HRANICA DOČASNÉHO ZÁBERU

## LEGENDA SIETÍ:

- OZNAMOVACIE VEDENIE
- ELEKTRICKÉ VEDENIE
- VEREJNÉ OSVETLENIE
- KANALIZÁCIA
- VODOVOD
- STL PLYNOVOD