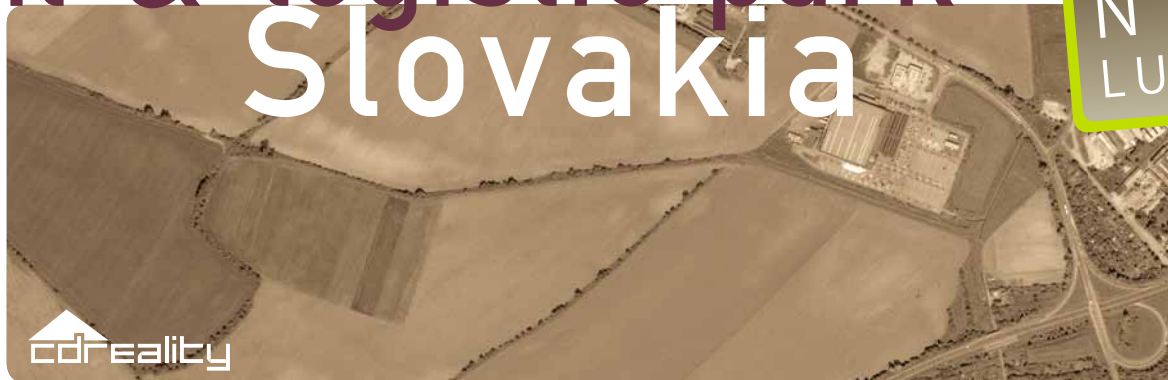


špeciálna ponuka

33,33 €/m²

retail & logistic park
Slovakia

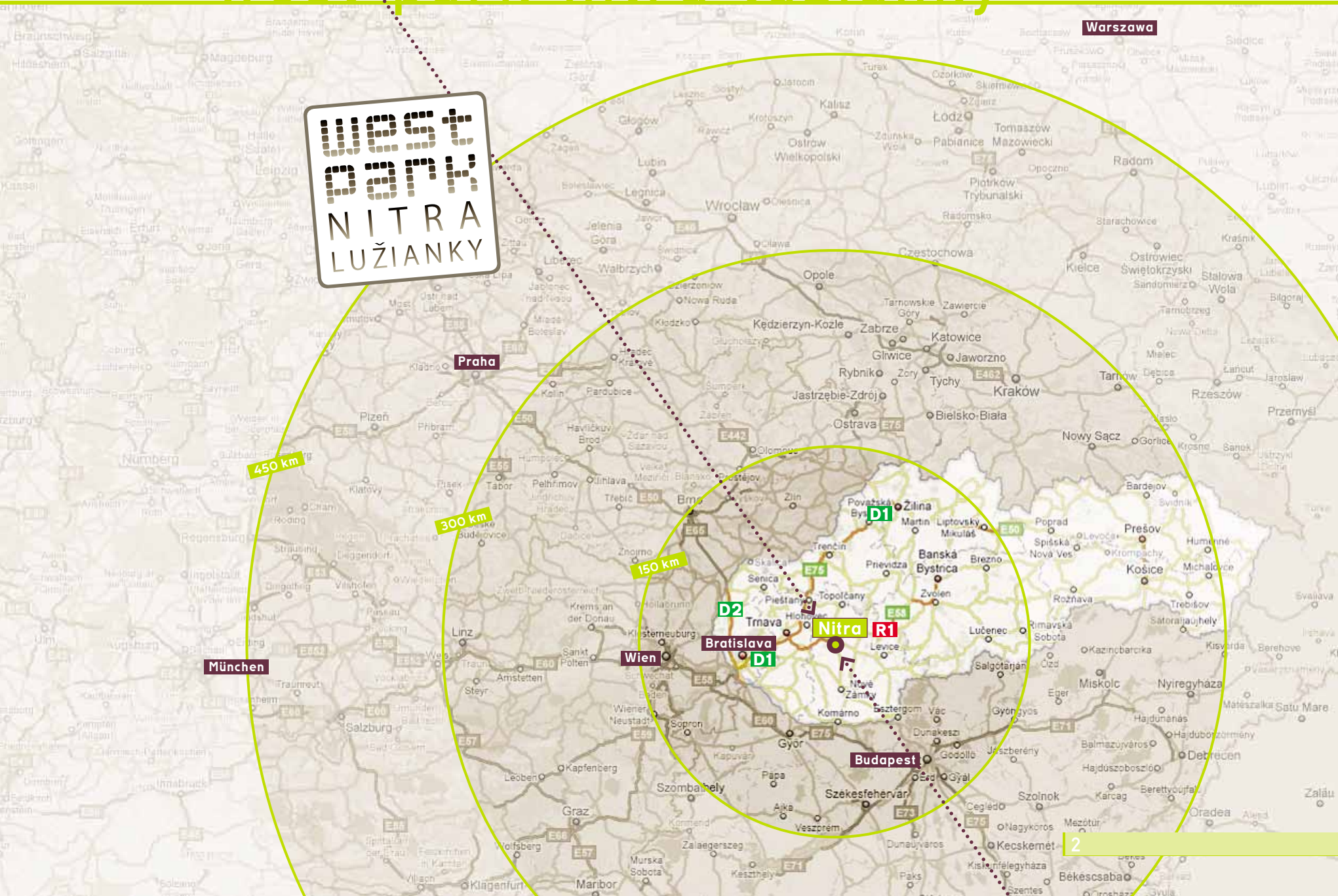


cdreality

west
park
NITRA
LUŽIANKY

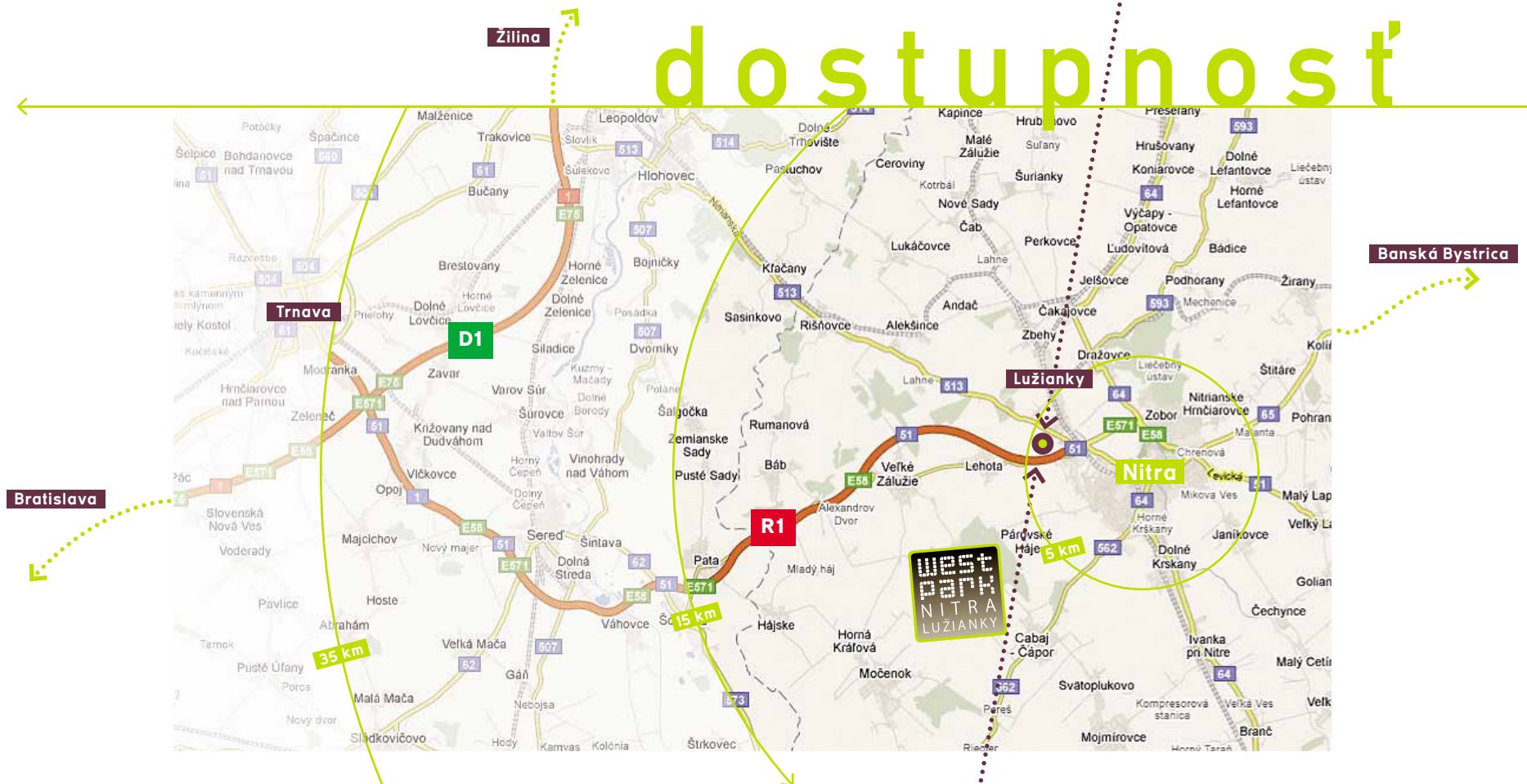
miesto vašej budúcnosti

west park nitra lužianky



West Park Nitra Lužianky je situovaný v tesnej blízkosti prívádzača rýchlostnej komunikácie R1 Nitra » Trnava napájajúcej sa na diaľnicu D1 (E75) Bratislava » Žilina. Park je priamo napojiteľný z komunikácie Nitra » Hlohovec, ústiacej taktiež na diaľnicu D1.

d o s t u p n o s ť



West Park Nitra Lužianky je súčasťou dynamicky sa rozvíjajúcej časti katastrálneho územia obce Lužianky vzdialenej od centra mesta Nitry necelých 5 km. Lokalita podľa urbanistického členenia je určená na retail, logistiku a priemyselný park. Územie je stabilizované územným plánom obce Lužianky.

Celková rozloha West Park Nitra Lužianky je **63,2 ha**.

Pozemky sú vo vlastníctve spoločností CD REALITY, s.r.o. a TATRATOUR REALITY, a.s.

Na predmetné územie je vydané právoplatné územné rozhodnutie, všetky pozemky sú zapísané na katastri ako typ „C“ a sú vyňaté z PPF a je ku nim vydané kladné stanovisko EIA.



west park nitra lužianky lokalita



Trnava
Bratislava

R1

Hlohovec Žilina

513

Lužianky

63,2 ha

PEUGEOT

METRO

Banská Bystrica

west
park
NITRA
LUŽIANKY

R1

Nitra

west
park
NITRA
LUŽIANKY

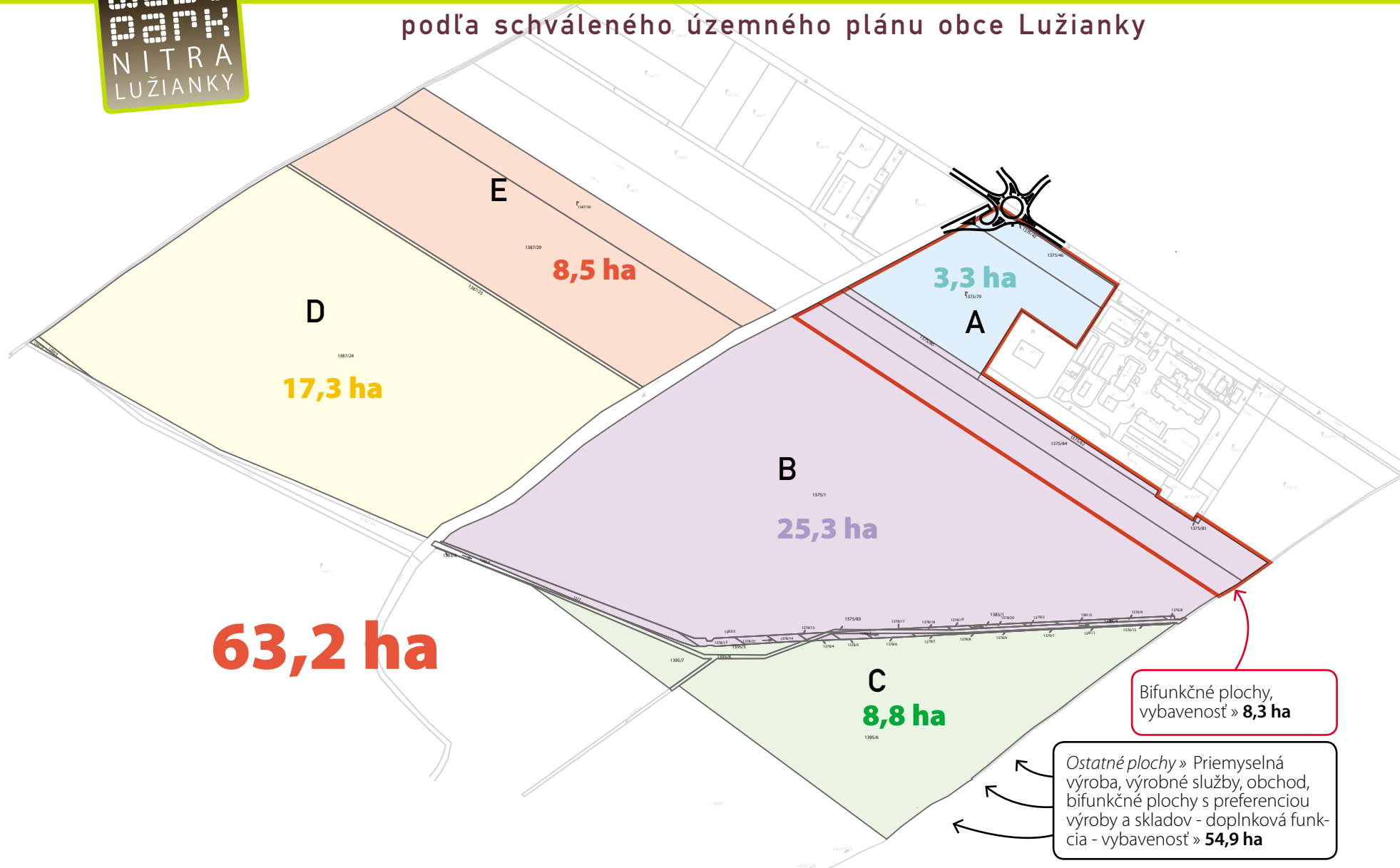
foto pohľady





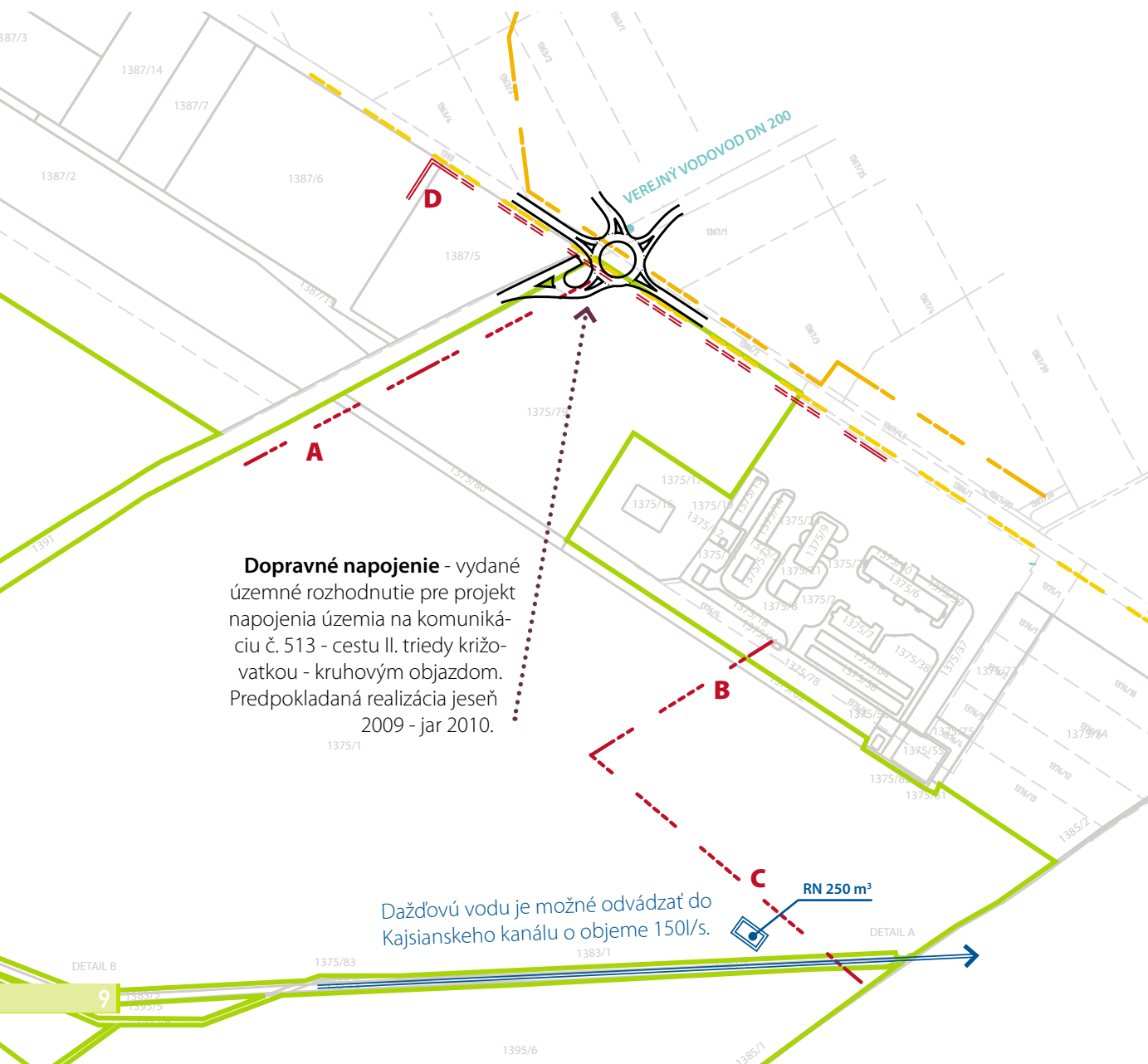
zonácia územia

podľa schváleného územného plánu obce Lužianky



technická infraštruktúra

existujúce inžinierske siete a možnosti napojenia



Dopravné napojenie - vydané územné rozhodnutie pre projekt napojenia územia na komunikáciu č. 513 - cestu II. triedy križovatkou - kruhovým objazdom. Predpokladaná realizácia jeseň 2009 - jar 2010.

Dažďovú vodu je možné odvádzať do Kajsianskeho kanálu o objeme 150l/s.

- Elektrická energia**
- (rezervovaná kapacita 8250 kWh)
silnoprúd nadzemný - A, B, C
silnoprúd podzemný - D
- VTL plynovod**
- STL plynovod**
- Pitná voda** - Prebieha realizácia prípojky DN200. Na jar 2010 privedená priamo na pozemok.
- Dažďová kanalizácia** - spracovaná projektová dokumentácia na odvod dažďových vôd z časti pozemkov kanalizačným radom DN 400 do rieky Nitra. Predpokladaná realizácia - jeseň 2009 - jar 2010.
- Hranica pozemku WPN**

Splašková kanalizácia - spracovaná projektová dokumentácia na odvod splaškových vôd z časti pozemkov kanalizačným radom DN 300. Predpokladaná realizácia - jeseň 2009 - jar 2010.

I. alternatívna štúdia členenia WPN

projektová dokumentácia spracovaná pre ÚR, EIA a vyňatie pôdy z PPF



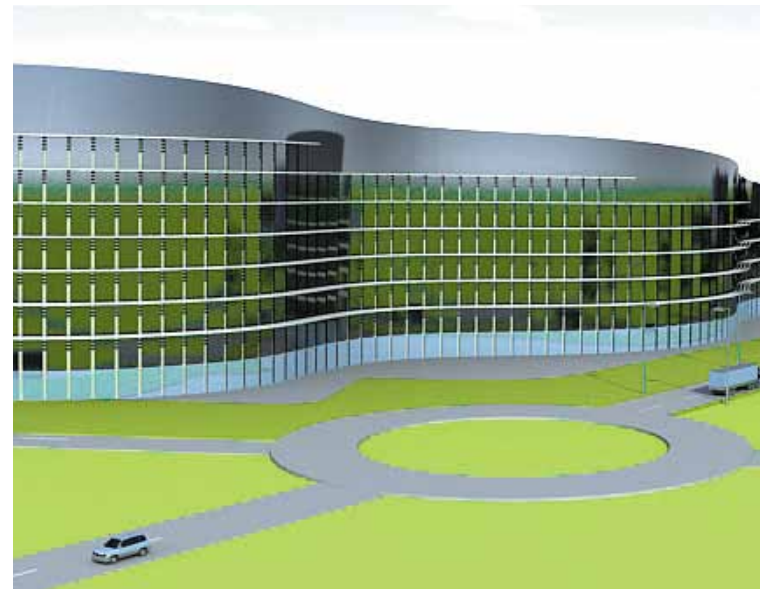
II. alternatívna štúdia členenia WPN

urbanistická štúdia priemyselného parku s nákupným centrom



II. alternatívna štúdia členenia WPN, vizualizácie štúdie priemyselného parku s nákupným centrom







west park nitra lužianky potenciál

Slovenská republika

je administratívne rozdelená
na 8 samosprávnych celkov.

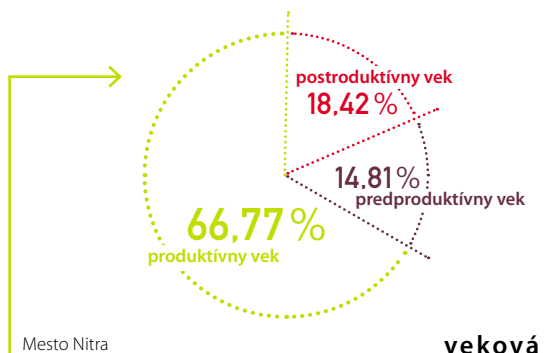
Vyšší územný celok Nitra

Rozloha » 6 343 km²

Rozdelenie na okresy » 7 okresov - Nitra,
Komárno, Levice, Nové Zámky, Šaľa, Zlaté
Moravce, Topoľčany

Počet obyvateľov » 714 602

Nezamestnanosť » 10,61 % (máj 2009)



Mesto Nitra
**veková
štruktúra
populácie**

Mesto Nitra

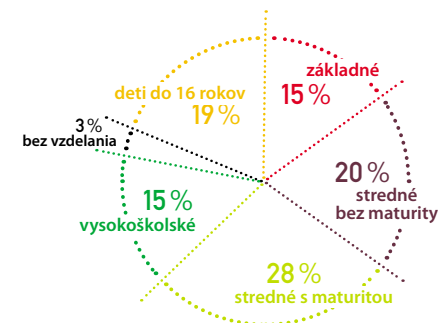
Hlavné mesto Vyššieho územného celku.

Rozloha » 108 km²

Počet obyvateľov » 84 786

Nezamestnanosť » 14,79%

(zdroj > www.nitra.sk)



Mesto Nitra
**vzdelanosť
populácie**



nitra





West Park Nitra Lužianky

Vlastník pozemkov > **CD Reality** | Piešťany

www.westparknitra.sk | info@wpn.sk

www.westparknitra.sk